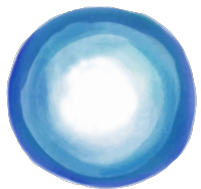


Escuela de familias

“Dame tu mano para agarrarme a la vida”

Apego seguro y vinculación positiva

Lalu Gómez



Diada





ESCUELA DE FAMILIAS Ayuntamiento Camarma – Diada Psicología

APEGO SEGURO Y VINCULACIÓN POSITIVA

“Durante los tres primeros años, lo importante es desarrollar la globalidad. No hay ninguna función más importante que otra”

Jorge Ferré

La educación del Ser



CUERPO

The diagram consists of three light beige circles arranged horizontally. The leftmost circle contains the word 'CUERPO', the middle circle contains 'MENTE', and the rightmost circle contains 'EMOCIÓN'. All circles have a subtle drop shadow.

MENTE

EMOCIÓN

Existe alguien más que yo



De la simbiosis a los procesos de separación e individuación

Aceptación incondicional + Satisfacción todas necesidades

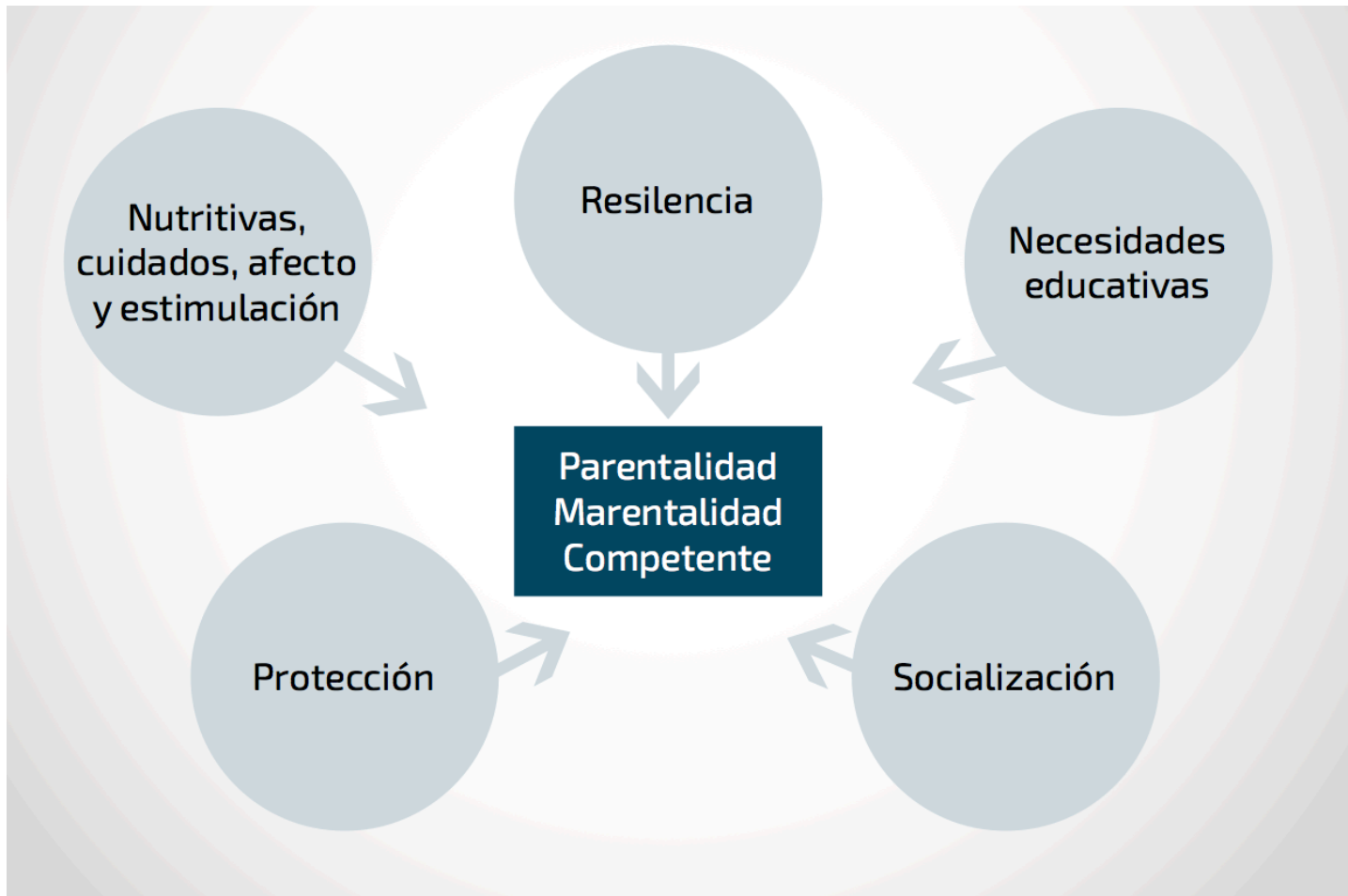


Aceptación incondicional + Incorporación de límites y frustraciones

Es la antesala del “TÚ” y de la empatía

¿Qué perseguimos en la etapa 0 a 3?

María Serrano Mitxelena



FORMACIÓN MONTESSORI

*Planos del desarrollo
ritmo constructivo de la vida*



Lección 3.1.- Planos del desarrollo

FORMACIÓN MONTESSORI

*Periodos Sensibles
identificados por María Montessori*

PERIODOS SENSIBLES	EDAD (años)					
	1	2	3	4	5	6
Movimiento	■					
Lenguaje	■	■	■	■	■	■
Obejtos pequeños		■	■	■		
Orden			■	■		
Música			■	■	■	■
Gracia y cortesía			■	■	■	■
Impresiones sensoriales			■	■	■	■
Interés en la escritura				■		
Interés en la lectura				■	■	
Relaciones espaciales					■	■
Matemáticas					■	■

- Los niños y niñas aprenden, y desarrollan su inteligencia y habilidades a través de la EXPERIENCIA

Entorno vs. iniciativa

* ¿Cómo interactuamos y exploramos el entorno?
con 5 SENTIDOS
en distintas intensidades (desde el 0)

P A R E N T A L I D A D P O S I T I V A

estamos hechos de palabras

HIJO MIO

estoy aquí si me necesitas

TODO va a salir bien

siempre estás en mi corazón

te quiero tal y como eres



Psicofamilias

www.lalugomez.com



psicofamilias
Madrid, Spain

psicofamilias

NO BASTA CON QUERER A L@S HIJ@S.

· Necesitan oír palabras que transmitan ese afecto, expresiones que trasladen esa aceptación incondicional y profundo amor.

· Necesitan sentir, hasta casi tocarlo ese hilo invisible que nos une a ellos, esa experiencia mágica que te convierte en padre/madre antes de serlo, desde el momento en que existe la fantasía y la ilusión de traer al mundo una nueva vida.



· Cuando estamos con ellos... y especialmente cuando no estamos.

· y tú ¿lo sentiste de pequeño/a?

· FELIZ SEMANA SANTA

.....



28 Me gusta

12 DE ABRIL DE 2017

Añade un comentario...



¿Cómo aprendemos?

¿Qué necesitamos para aprender?

Vínculo y apego + estimulación

de forma estable, repetida

Lo que más les gusta... a los bebés

- Objetos llamativos que pueden agarrar, manipular y llevarse a la boca.
- Van descubriendo partes de su cuerpo y las posibilidades de movimiento
- Necesitan mucha presencia y cercanía de las figuras de referencia (mamá/papá/educadora...)
- Cesto de los tesoros
- Módulos de psicomotricidad

Lo que más les gusta...

1-2 años

Las MOTOS, COCHES, objetos que se arrastran/
empujan

LOS CUENTOS

Romper, arrugar, rasgar, manchar

EL JUEGO SIMBÓLICO

Los trasvases y los recipientes

Lo que más les gusta... en 2-3

- LAS MOTOS, Carritos, toboganes, superficies a las que trepar, saltar
- COCINA, MUÑECOS, JUEGO SIMBÓLICO, TÍTERES, MARIONETAS

- Ropa cómoda.
- Calzado adecuado.
- Un entorno despejado, equilibrado con posibilidades de movimiento y exploración.
- Libertad y límites (de diversas fuentes).

La vida es **Incertidumbre**

Insegura

e Inestable

Necesitan un entorno Conocido

Seguro

Estable

**Que somos nosotr@s como padres y
madres**

Accesibles

Disponibles

Humanos/as (imperfectos)

Take home message

Un padre / una madre que se
quiere, se cuida y se respeta a sí
mismo/a

Ese es el mejor regalo y el mejor aprendizaje
para nuestras hijas e hijos



GRACIAS



www.diadapsicologia.es

91 1342304

Info@diadapsicologia.es



Lalu Gómez

Psicóloga nº col: M 22.290

info@lalugomez.com

